

Piętro

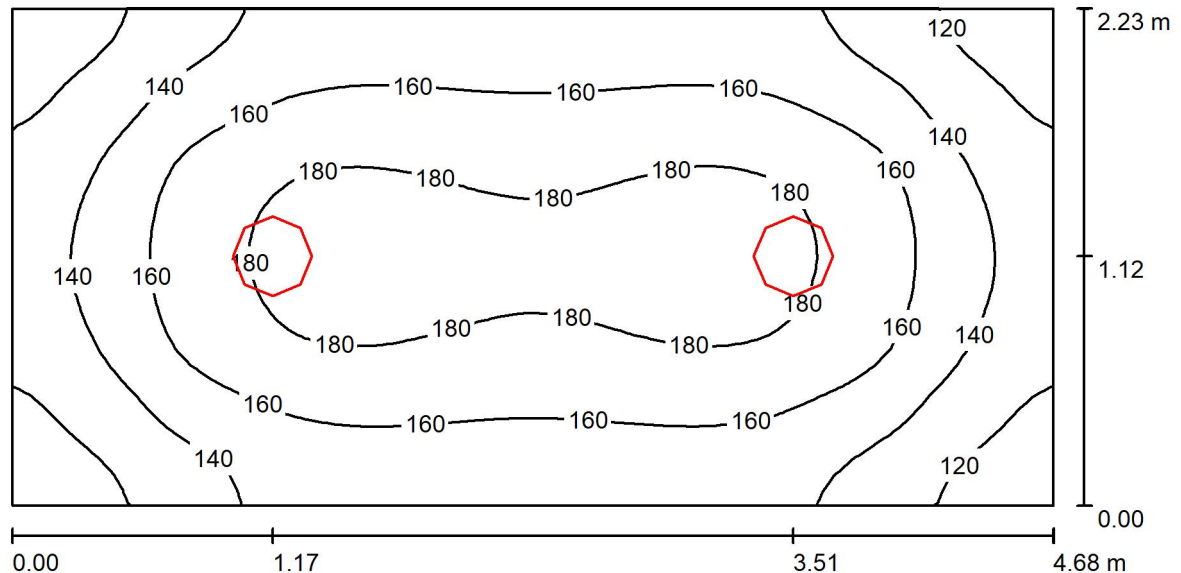


DIALux

24.03.2018

Edytor
Telefon
faks
e-Mail

Pomieszczenie 1/04 / Podsumowanie



Wysokość pomieszczenia: 3.150 m, Wysokość montażu: 3.150 m,
Współczynnik konserwacji: 0.77

Wartości Lux, Skala 1:34

Powierzchnia	ρ [%]	E_m [lx]	E_{min} [lx]	E_{max} [lx]	E_{min} / E_m
Płaszczyzna pracy	/	156	106	187	0.683
Podłoga	20	114	87	132	0.764
Sufit	70	50	36	93	0.719
Ściany (4)	50	100	50	184	/

Płaszczyzna pracy:

Wysokość: 0.850 m
Siatka: 64 x 32 Punkty
Margines: 0.000 m

Liczba punktów poniżej 400 lx (do IEQ-7): 100.00%.

Wykaz opraw

Nr.	Ilość	Etykieta (Czynnik korekcyjny)	Φ (Oprawa) [lm]	Φ (Lampy) [lm]	P [W]
1	2	LUXIONA Troll AM-NEW-LEDXXXI65 AMETYST NEW LED 3000LM PC E IP65 840 (1.000)	2149	2970	19.0
W sumie:			4298	5940	38.0

Specyfikacja mocy przyłączeniowej: $3.64 \text{ W/m}^2 = 2.34 \text{ W/m}^2/100 \text{ lx}$ (Powierzchnia podstawowa: 10.44 m^2)